



- UWAGI:
1. Rysunek należy rozpatrywać łącznie z projektami branżowymi;

2. W zakresie nieokreślonym w dokumentacji projektowej obowiązują: Prawo Budowlane oraz obowiązujące warunki techniczne, ustawy i rozporządzenia; Warunki Techniczne Wykonania i Odbioru Robót Budowlanych (wg ITB); obowiązujące Normy (wg P.A.K.); instrukcje i wytyczne producentów i dostawców materiałów budowlanych i instalacyjnych;

3. Przed przystąpieniem do realizacji, w fazie wykonawczej, wszystkie wymiary należy sprawdzić na budowie;

4. WSZELKIE PRACE WYKONAĆ ZGODNIE Z TECHNOLOGIĄ PRODUCENTA Z UŻYCIEM SYSTEMOWYCH AKCESORIÓW, ZGODNIE ZE SZTUKĄ BUDOWLANĄ;

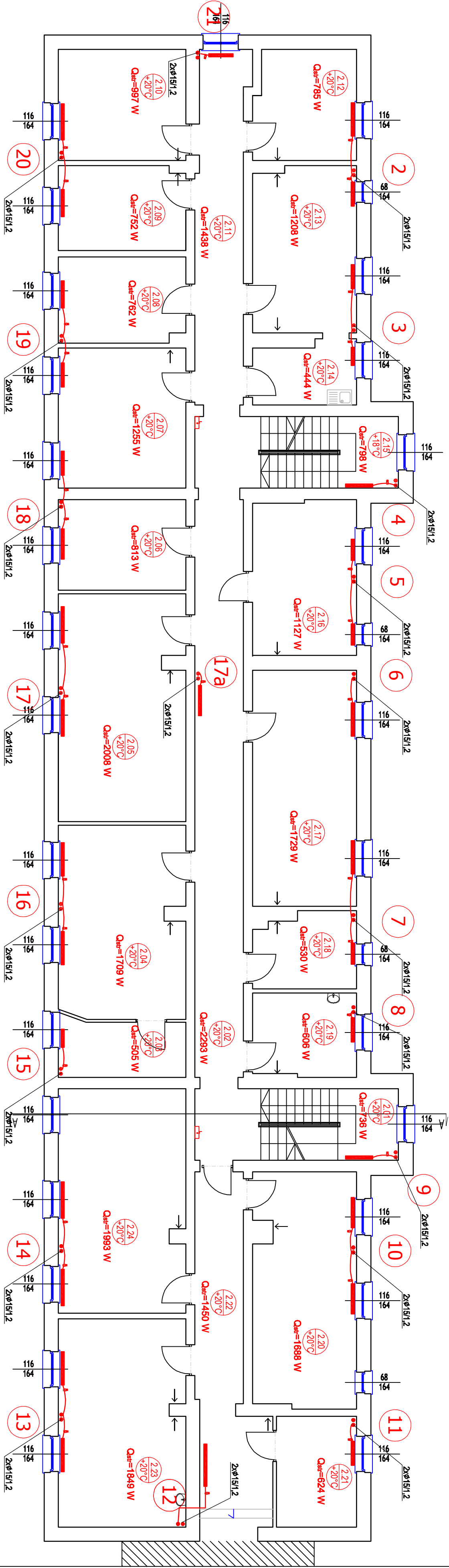
5. INWENTARYZACJA ZOSTAŁA OPRACOWANA W ZAKRESIE NIEZBĘDNYM DO WYKONANIA ROBÓT BUDOWLANYCH;

WZNIKŁO

## Centrum Projektu EKO-INVEST Sp. z o.o

ul. Klemensa Janickiego 20B, 60-542 Poznań

temat:	Docieplenie budynku Dydaktyczno - Wychowawczego Zespołu Płacówek Edukacyjno - Wychowawczych w ramach zadania: "Kompleksowa termomodernizacja budynków użyteczności publicznej z zakresu opieki zdrowotnej i oświaty w Gódnym, stanowiących własność Powiatu Gódnapskiego		
obiekt:	Budynek Dydaktyczno - Wychowawczy Zespołu Płacówek Edukacyjno - Wychowawczych		
inwestor:	Powiat Gódnapski		
adres:	ul. Wąjsza Piłsudskiego 1b, 19-500 Gódną, dz. nr 19/0-2, bieżąca ewid. Gódną, powiat gódnapski		data:
	ul. Krótka 1, 19-500 Gódną		01.2017r.
projektant Gł.	mgr inż. Małgorzata Rozdłowińska	SW - 6-90/PJL/0035/0MOS/05	
projektant wyś.	mgr inż. Zdzisław Ściegaj	SW - 12/90	
projektant wyś.	w spec. instalacyjno-inżynierijnej		
tytuł rysunku:	Rzut I piętra - instalacja c.o.		skala:
cechy rys.:	branża:	forma projektu:	tytuł rysunku:
1/1	Santarna	P. Budowlany	297x660
			S-08



### UWAGI I OZNACZENIA:

PROJEKTOWANE PRZEWODY PIONOWE ZASILANIA I POWROTU INSTALACJI GRZEWOCZEJ Z RUR - STAL WĘGLOWA OCYNKOWANA ZEWNĘTRZNIE

PROJEKTOWANY GRZEJNIK STALOWY PŁYTOWY Z PODŁĄCZENIEM BOCZNYM - ZAWÓR TERMOSTATYCZNY Z NASTAWĄ WSŁĘPNĄ ORAZ GŁOWICĄ TERMOSTATYCZNĄ

+ GŁOWICĄ TERMOSTATYCZNĄ:

- czujnik wbudowany,
- ograniczony zakres nastawy temperatur 16° - 28°C,
- zabezpieczenie przed kraźcą,
- zgodna z wymaganiami Rozporządzenia Ministra Infrastruktury z dn. 12.04.2002 r. "W sprawie warunków technicznych jakim powinny odpowiadać budynki i ich usytuowanie".

PROJEKTOWANE PRZEWODY ZASILANIA I POWROTU INSTALACJI GRZEWOCZEJ W IZOLACJI PROMADZONE NAD POSADZKĄ Z RUR - STAL WĘGLOWA OCYNKOWANA ZEWNĘTRZNIE

SPIS POMIĘSZCZEŃ - PIĘTRO		
2.01	klatka	11,3700
2.02	schodowa	35,4400
2.03	komunikacja p	7,8000
2.04	zopiecz	26,4100
2.05	sala zopiecz	31,0300
2.06	sala zopiecz	12,5600
2.07	zopiecz	19,4000
2.08	pom. biurowe	11,7800
2.09	pom. biurowe	11,6200
2.10	pom. biurowe	15,4100
2.11	pom. biurowe	22,2200
2.12	komunikacja p	12,1300
2.13	archiwum	12,3500
2.14	pom. biurowe	16,6700
2.15	pom. socjalne	6,8700
2.16	klatka	12,3400
2.17	schodowa	17,4200

2.17	strefa	26,7200
2.18	sala zopiecz	8,1900
2.19	piekarnia	9,3600
2.20	pom. bursy	26,0900
2.21	psycholog	9,6400
2.22	komunikacja	22,4100
2.23	sala zopiecz	18,5800
2.24	sala zopiecz	30,8000
RAZEM RAZEM:		